

מערכת הגדלה TOPAZ XL עם אפשרות שליטה של תוכנת GEM



נובמבר 2016

חברת לטס טוק
דרך ההגנה 34, קומה 1-
תל-אביב
support@Ltalk.net
www.Ltalk.net
טלפון – 03-5714131
פקס – 03-6340962

3	כללי
3	תפעול Topaz XL מלחצני המכשיר
3	תאור חלקי הטמ"ס
4	תיאור לחצני השליטה של הטמ"ס
4	הדלקה / כיבוי
4	בורר תצוגה
4	בורר הגדלה
4	בורר בהירות
5	לחצן נעילת פוקוס ומצביע מיקום
5	כיבוי / הדלקה תאורת LED
5	לחצני פס / מיסוך קריאה
6	לוח חיבורים בחלקו האחורי של הטופז
6	סוגי רזולוציות מומלצות ביחס לגודל המסך שבשימוש
7	התקנת תוכנת GEM
7	תוכנת GEM
11	הגדרות / הפעלה בתוכנת GEM
11	תיאור חלונות התוכנה
13	שליטה על הטמ"ס ממקלדת בעזרת GEM
13	מיקוד ופוקוס
13	שינוי תצוגה
14	שינוי צבעים
14	צילום תמונה
14	שליטה על מצלמה
14	שאלות ותשובות

טופז אקסל הינו טלויזיה במעגל סגור שולחני בעל מסך מסתובב המאפשר הזזת המסך לצדדים בטווח של 180°, הטופז מצויד במגש XY ובלוח שליטה המאפשר שליטה על פונקציות התצוגה. ניתן להגדיל מסמכים, פרטים קטנים אחרים באיכות גבוהה ובתצוגות שונות כמו תצוגה טבעית, שחור לבן, לבן שחור ועוד.
 המערכת מגיעה בשתי תצורות, האחת טופז המשמש להגדלה ועבודה עם המכשיר בשיטה המוכרת והידועה. השנייה תצורת חיבור למחשב האישי ושליטה על הטופז בעזרת תוכנת GEM המאפשרת מבט מלא או חלקי של אובייקטים הממוקמים מתחת למצלמה ומבט של שלוחן העבודה של המחשב, כמו כן ניתן לצלם מסמכים שממוקמים על מגש XY של הטופז ולשמור אותם במחשב.

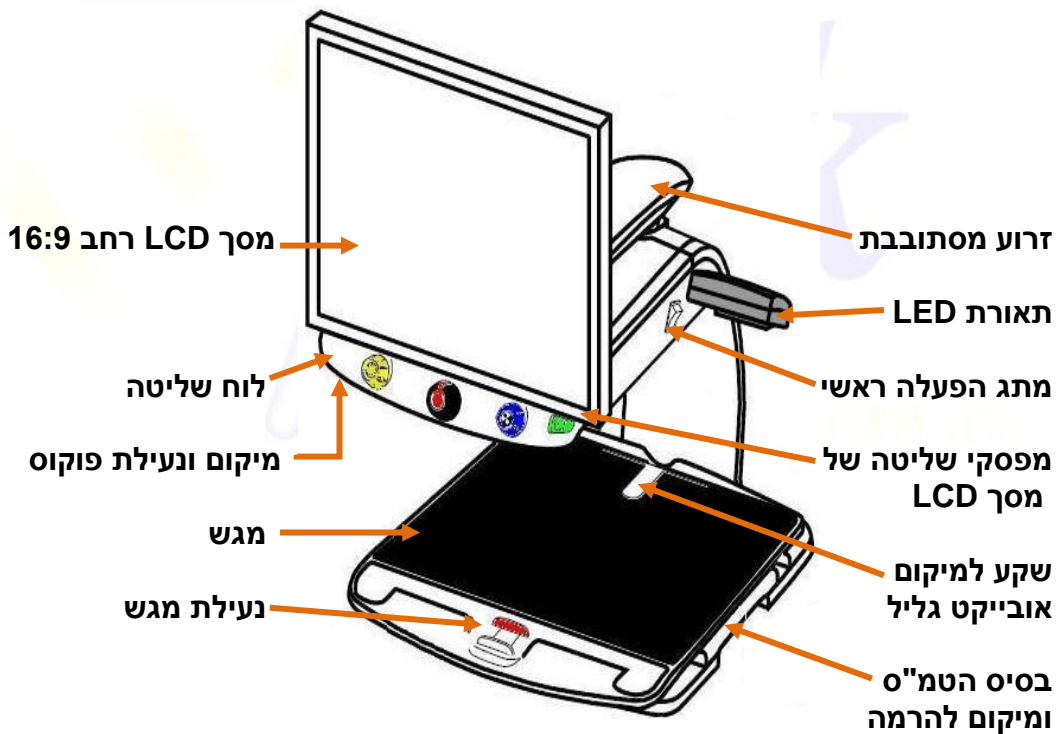
הסבר זה מתאים גם לרוכשי מצלמת טופז אקסל בלבד

אין להעתיק, לשנות, להסיר לוגו ולהשתמש במסמך זה ובחלקים ממנו על ידי גורם כלשהו שלא הורשה על ידי עורך המסמך.

של תצוגת המצלמה. לרוכשי התוכנה יש לעיין בהתקנת התוכנה בעמוד 8

תפעול Topaz XL מלחצני המכשיר

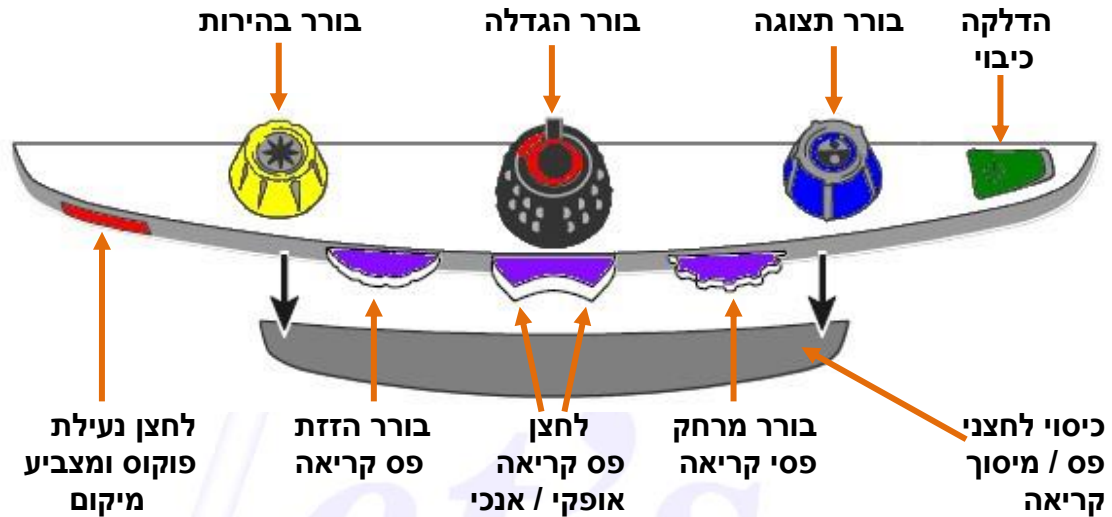
תאור חלקי הטמ"ס



עריכה: שאול יעקובי

תיאור לחצני השליטה של הטמ"ס

שים לב, כפתורים אלו (בצבע סגול) מופיעים אך ורק בגרסת טופז אקסל.



הדלקה / כיבוי

מדליק ומכבה את טמ"ס. במידה והטמ"ס אינו נדלק, יש לוודא ש**מתג הפעלה ראשי** של המכשיר נמצא במצב דולק. (מפסק מוסט כלפי מעלה)

בורר תצוגה

- סיבוב עם כיוון או נגד כיוון השעון משנה את סוג התצוגה, צבע טבעי, שחור לבן, לבן שחור, צהוב שחור, שחור צהוב, צהוב כחול, כחול צהוב וחזרה לצבע טבעי.
- לחיצה על מפסק שנמצא בראש הכפתור תלויה בגרסת הטופז שבשימוש:
1. במידה והשימוש נעשה בגרסת טופז אקסל שמונתקן בחיבור למחשב בעזרת תוכנת GEM, לחיצה אחת תציג על מסך הטופז את תוכן שולחן העבודה של מחשב ה-PC, לחיצה נוספת תציג על מסך הטופז את האובייקט הנצפה הממוקם מתחת למצלמת הטופז.
 2. במידה ומדובר בגרסת טופז שאינה מתחברת למחשב PC, לחיצה אחת תגרום להופעת **פס קריאה אופקי**.

בורר הגדלה

סיבוב עם כיוון או נגד כיוון השעון משנה את גודל התצוגה (שים לב למספרי התצוגה בצד שמאל למטה במסך).

לחיצה על מפסק שנמצא בראש הכפתור תקפיא את התצוגה, לחיצה נוספת תשחרר את ההקפאה. (שים לב לסימן שמופיע בתצוגה בצד שמאל למטה במסך).

בורר בהירות

סיבוב עם כיוון או נגד כיוון השעון משנה את בהירות התצוגה.

לחיצה והחזקה של לחצן שנמצא בראש הכפתור תגרום לזום החוצה למטרת צפייה מרחבית ותחושת מיקום כללי באובייקט הנצפה. שחרור הלחיצה והתצוגה תחזור להגדלה שהייתה לפני הלחיצה על כפתור זה.

עריכה: שאול יעקובי

לחצן נעילת פוקוס ומצביע מיקום

ברירת המחדל של מצלמת הטמ"ס הינה פוקוס אוטומטי על האובייקט הקרוב שמונח מתחתיה, לעיתים יש צורך בפוקוס נעול והמשך מיקוד על הדף, כשמעוניינים בהכנסת הידיים למטרת כתיבה, תופעת הפוקוס האוטומטי תגרום למצלמה להתבלבל ולבצע פוקוס על הידיים. נעילת הפוקוס מונעת תופעה זאת והפוקוס יישאר ממוקד על האובייקט הנצפה.

- לחץ פעם אחת על לחצן **נעילת פוקוס** לביטול הפוקוס האוטומטי ולנעילת הפוקוס, שים לב לסימן הנעילה שמופיע במסך (צד שמאל למטה).
- לחיצה פעם שניה תציג את **מצביע המיקום** (נקודה אדומה על גבי הדף שממוקם על מגש הטמ"ס), מצביע המיקום נועד למטרת הגעה מיידית עם המצלמה למיקום עליו מופיע המצביע בצבע אדום.
- לחיצה שלישית תבטל את **נעילת הפוקוס**, הטמ"ס יחזור ל**פוקוס אוטומטי**. כמו כן **מצביע המיקום** (הנקודה האדומה) יכבה.

כיבוי / הדלקה תאורת LED

לחיצה ראשונית והחזקה של לחצן נעילת פוקוס (אדום) ומיד לאחר מכן צירוף של לחיצה על לחצן שנמצא בראש כפתור בורר הבהירות (צהוב), יש להחזיק את 2 הכפתורים עד לכיבוי התאורה, בצע פעולה זאת שנית להדלקה של התאורה. שים לב, בגרסת טופז אקסל הנשלטת בתוכנה ישנם 2 מצבי תאורה, למניעת סנוור או החזר הבזקים למצלמה.

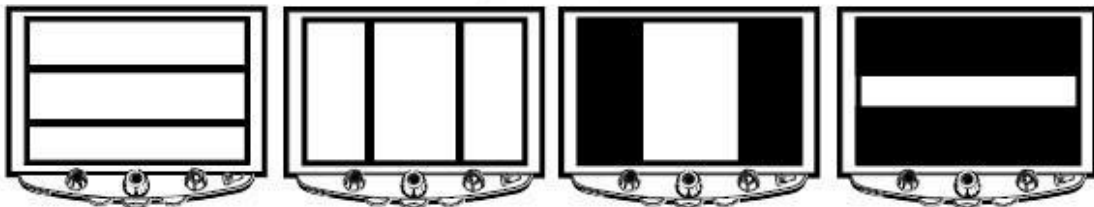
לחצני פס / מיסוך קריאה

בטופז אקסל קיימים 3 לחצנים / בוררים שתפקידם לסמן פסי קריאה על גבי תצוגת המסך, אופציה זו מאפשרת למשתמש להיות ממוקד על השורה בה הוא מעוניין ומונעת בלבול במעבר משורה לשורה ומאפשרת קריאה רציפה של הטקסט. במקרים מסוימים ניתן למסך את רוב המסך ולאפשר בכל פעם מבט על שורה אחת בלבד.

לחצן פס קריאה אופקי / אנכי (מרכז) – לחיצה בקצה הימני או השמאלי של הכפתור תגדיר את פס / מיסוך הקריאה לאופקי או לאנכי.

בורר מרחק פסי קריאה (ימין) – משנה את המרחק בין הפס העליון לפס התחתון ובמצב מיסוך מגדיל את חשיפת הקריאה משורה אחת למספר שורות.

בורר הזזת פס קריאה (שמאל) – משנה את מיקום שני פסי / מיסוך הקריאה, הן בצורה אופקית והן בצורה אנכית. דוגמאות לסוגים שונים של פסי / מיסוכי קריאה



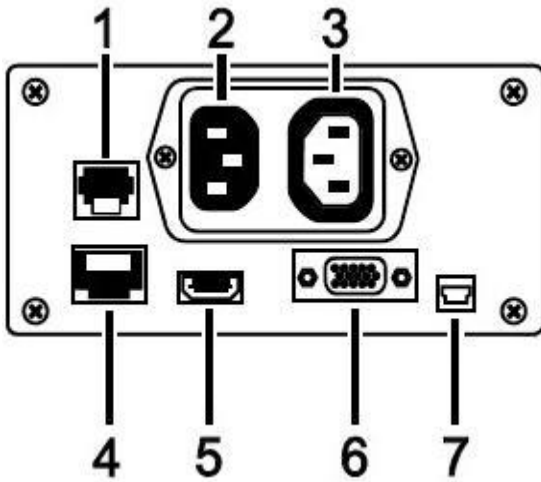
פסי קריאה אופקיים

פסי קריאה אנכיים

מיסוך לעמודות

מיסוך לשורה אחת

לוח חיבורים בחלקו האחורי של הטופז



1. חיבור לוח השליטה שבחזית הטמ"ס.
2. חיבור מקור מתח חיצוני לטופז.
3. חיבור מקור מתח למסך הטופז.
4. מחבר לשימוש תחזוקה, מחבר זה צריך להישאר פנוי.
5. מחבר תקשורת DVI למסך הטופז.
6. מחבר VGA לחיבור יציאת תצוגה של מחשב PC.
7. מחבר תקשורת USB המקשר בין תוכנת GEM שמתקנת במחשב לבין הטופז.

סוגי רזולוציות מומלצות ביחס לגודל המסך שבשימוש

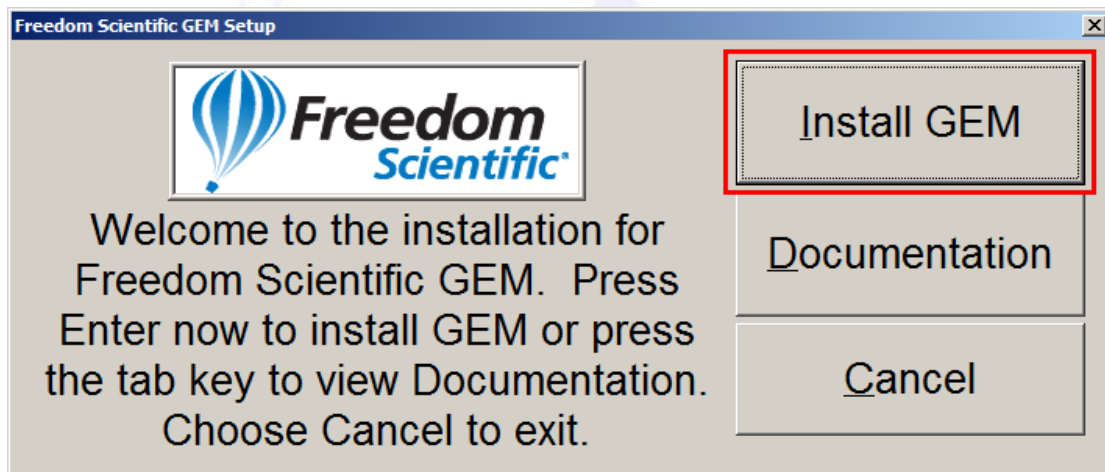
- רזולוציה של 1024 x 1280 ב 60 הרץ למסך 17 אינץ'
- רזולוציה של 720 x 1280 ב 60 הרץ למסך 20 אינץ'
- רזולוציה של 800 x 1280 ב 60 הרץ למסך 22 אינץ'
- רזולוציה של 800 x 1280 ב 60 הרץ למסך 24 אינץ'

התקנת תוכנת GEM

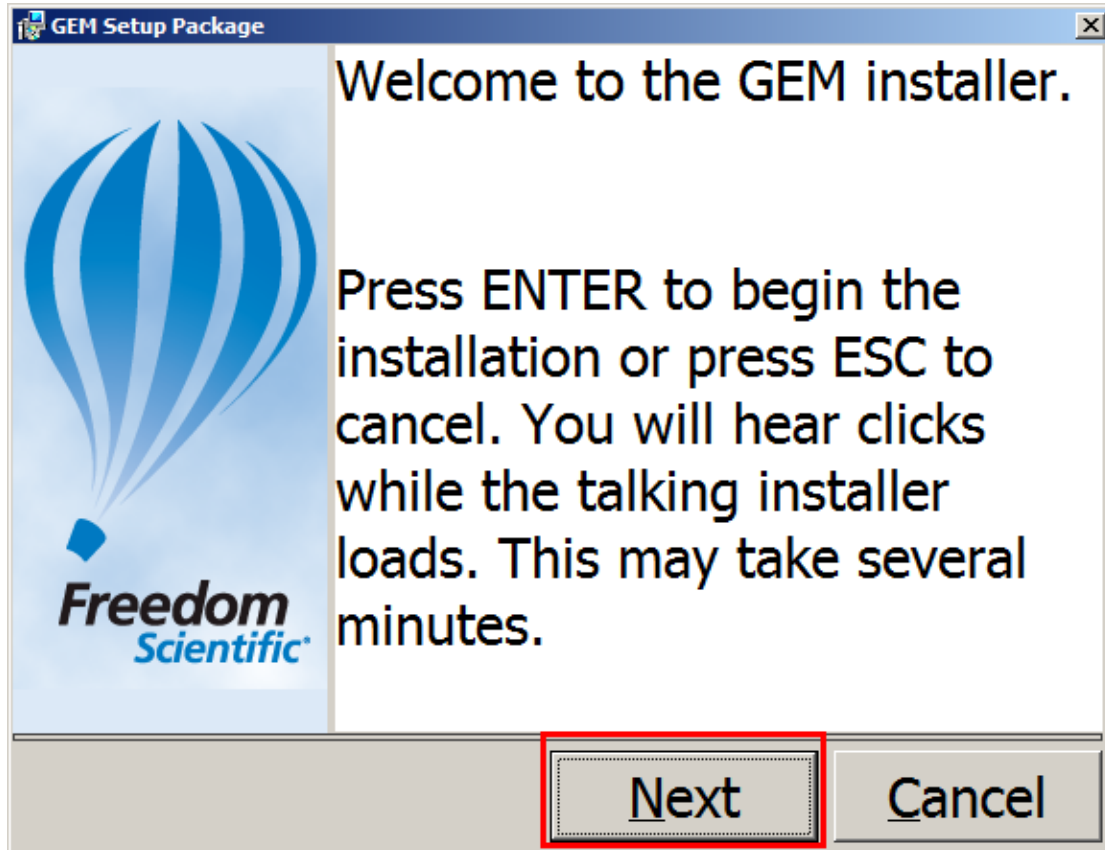
תוכנת GEM

תוכנת GEM משמשת כתוכנת עזר למשתמש ומיועדת להתקנה כחלק ממערכת טמ"ס TOPAZ XL אך אינה מחוייבת ברכישה, התוכנה שמאפשרת למשתמש לשלוט בכל הפונקציות השונות של הטמ"ס, בעזרת חיבורו למחשב בכבל Mini USB ניתן לבצע מגוון רחב של מניפולציות בתצוגה החל מחלוקת התצוגה לחצי תצוגה של המחשב האישי והחצי השני תצוגה של אובייקטים שממוקמים על מגש הטמ"ס. ועד להגדלה או הקטנה

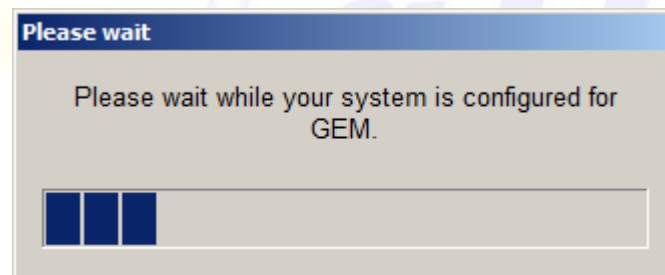
שים לב, אין לחבר את כבל Mini USB למחשב אלא רק לאחר סיום התקנת התוכנה 1. הכנס את תקליטור ההתקנה לכונן התקליטורים והמתן להופעת תחילת ההתקנה פעל לפי התפריטים ולחץ על כפתורי ההתקנה שמסומנים במסגרת אדומה.



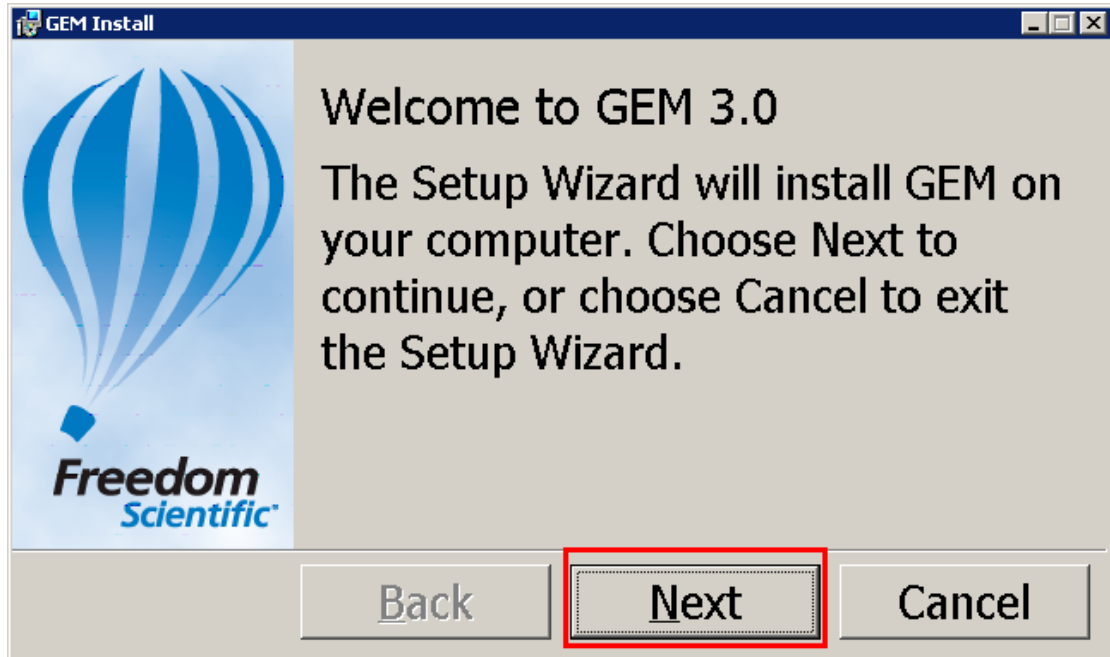
תמונה 1



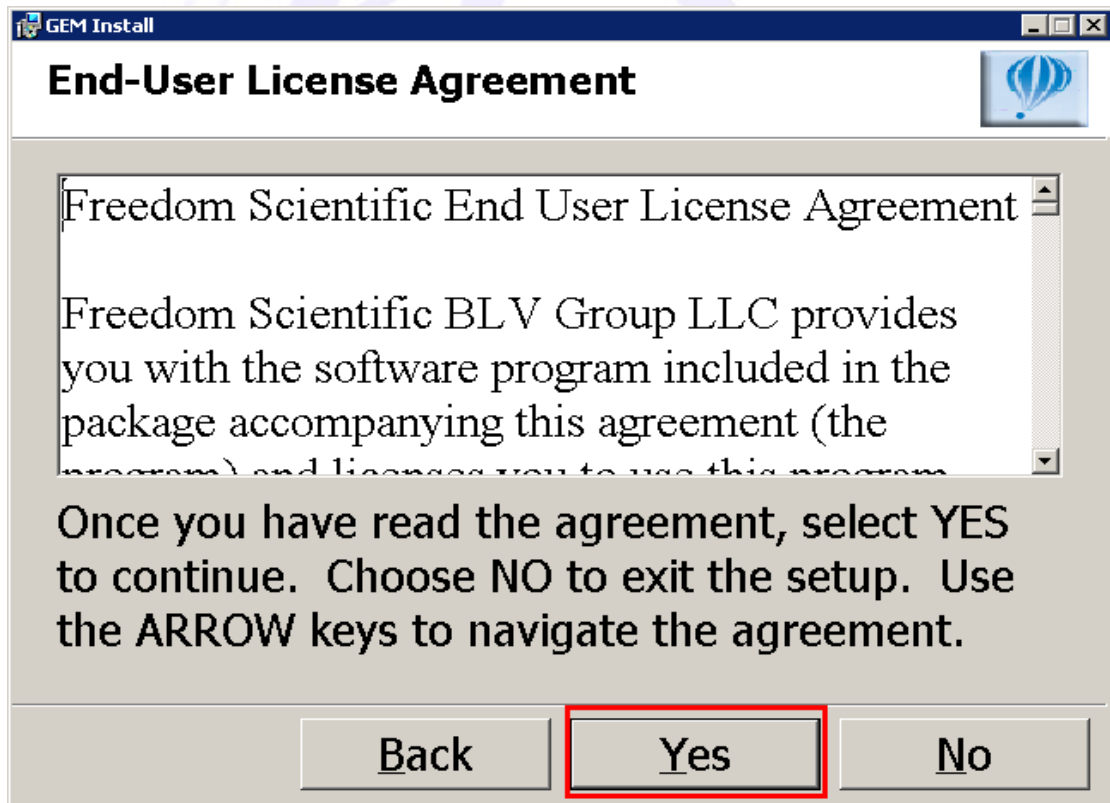
תמונה 2



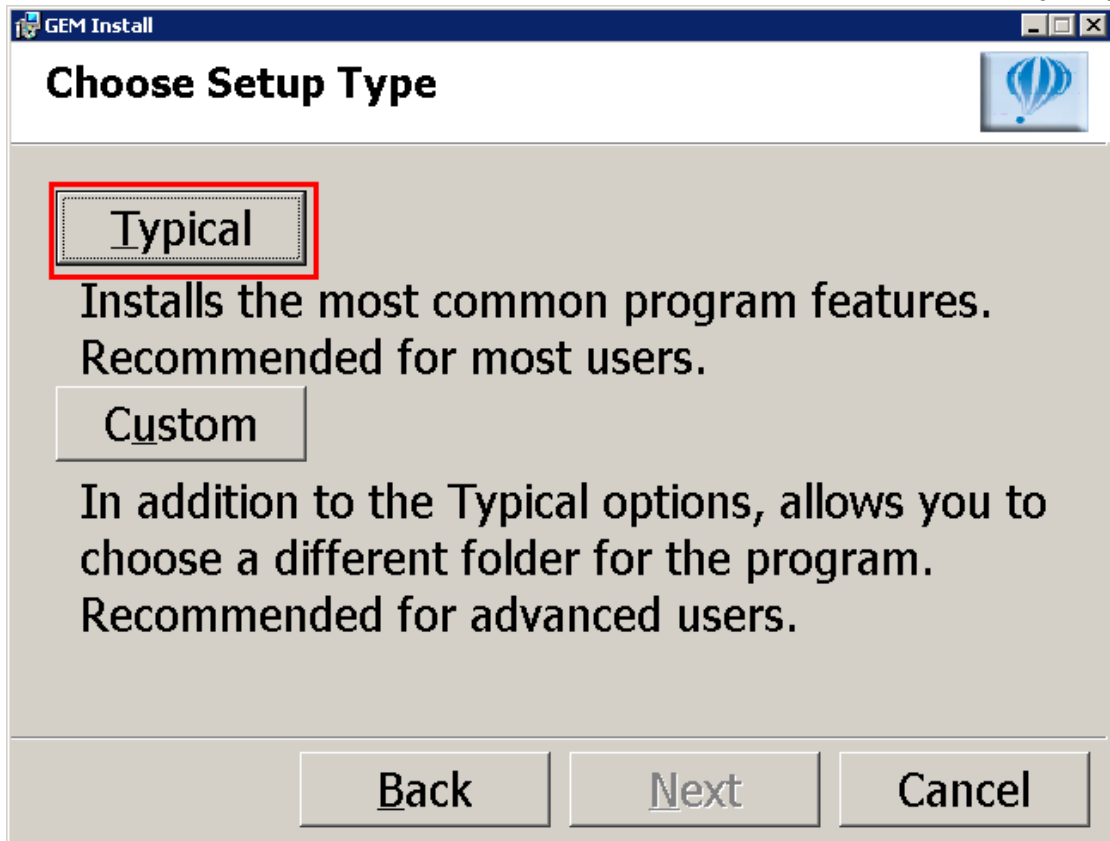
תמונה 3



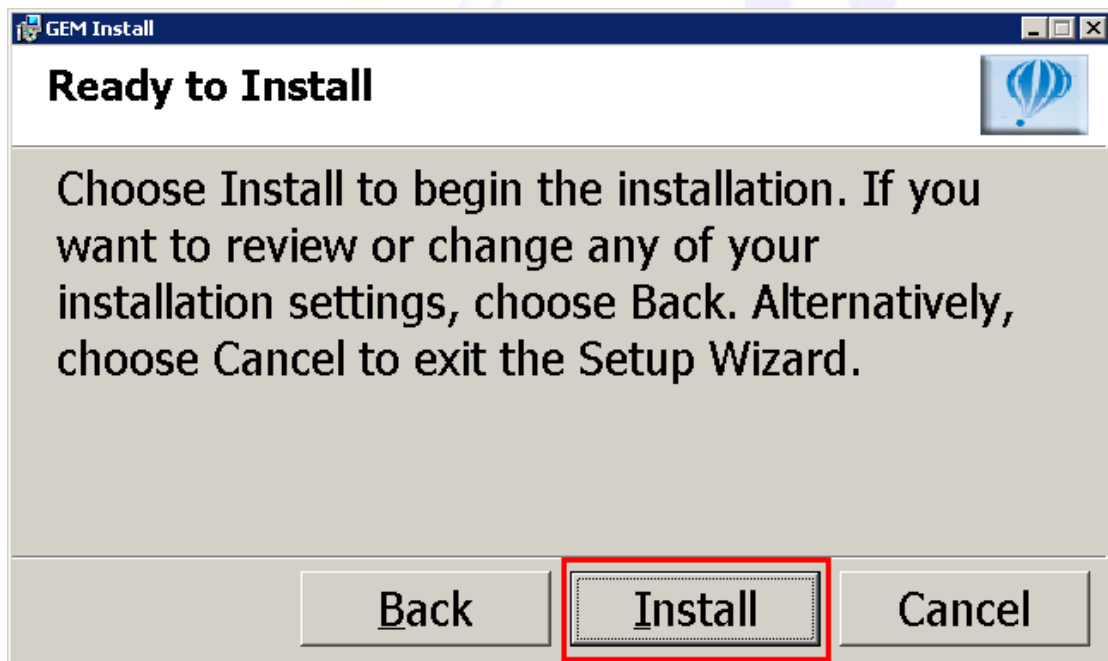
תמונה 4



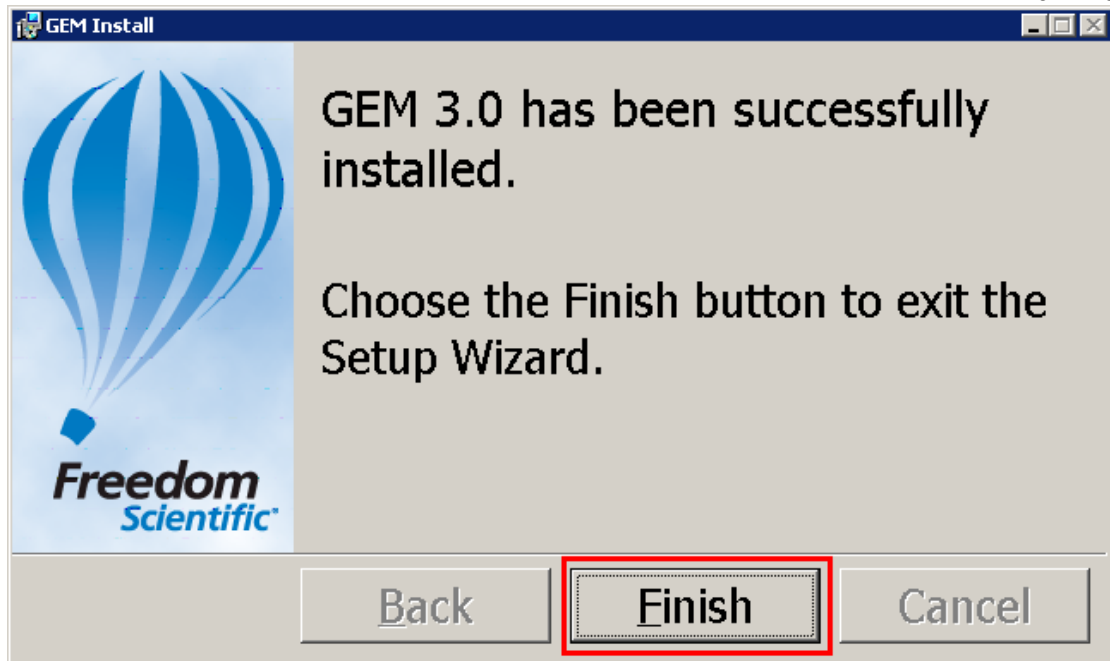
תמונה 5



תמונה 6



תמונה 7



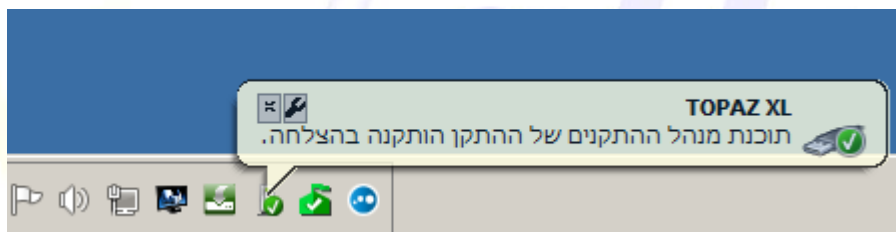
תמונה 8

בשולחן העבודה



2. בסיום ההתקנה יופיע אייקון

3. חבר את כבל Mini USB למחשב בצד אחד ובצידו השני למקום המיועד (מחבר מספר 7) בחלקו האחורי של טמ"ס TOPAZ XL, ראה [לוח חיבורים בחלקו האחורי של הטופז](#).
4. המתן לזיהוי מצלמת הטמ"ס. (ראה תמונה 9)



תמונה 9

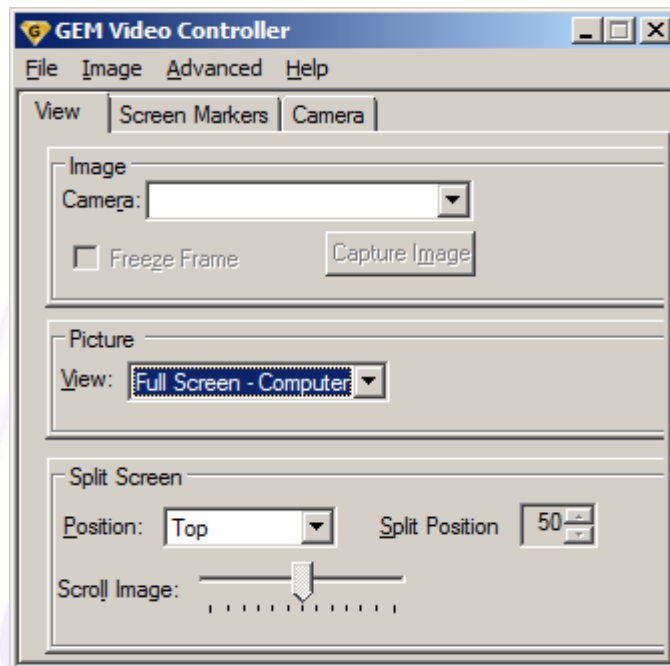
הגדרות / הפעלה בתוכנת GEM

כמעט כל פעולה שניתנת לביצוע על מכשיר הטופז ניתנת לביצוע גם מתוכנת GEM. תוכנת GEM משדרגת את מוצר הטופז, דוגמה פשוטה אחת **אפשרות צילום מסמכים**. תיפעול תוכנת GEM מתאפשרת הן עם העכבר והן בעזרת צירוף מקשי המקלדת.

תיאור חלונות התוכנה

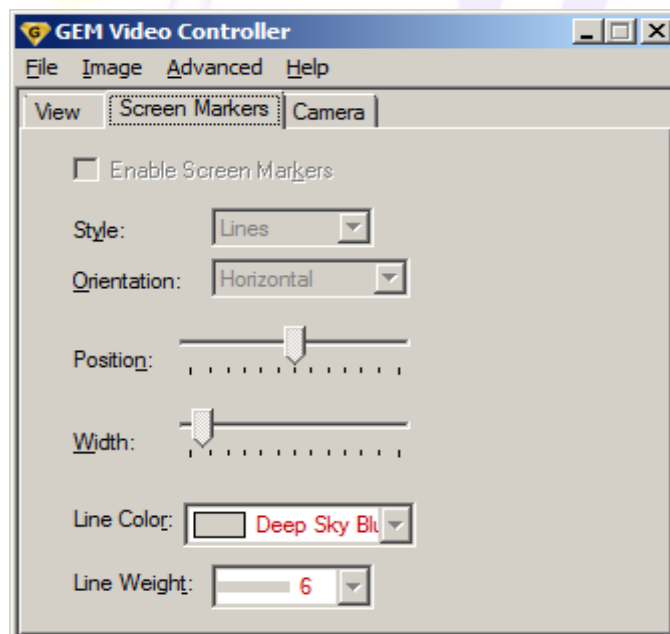
על מנת לשלוט על ה TOPAZ XL יש לוודא שהתוכנה פועלת.
לשונית View [מראה]

שולטת על אופן התצוגה במסך, תצוגת מחשב מלא, תצוגת מסמכים מלאה, תצוגה חצויה. באיזה אופן ובאיזה גודל תהיה התצוגה החצויה.



תמונה 10

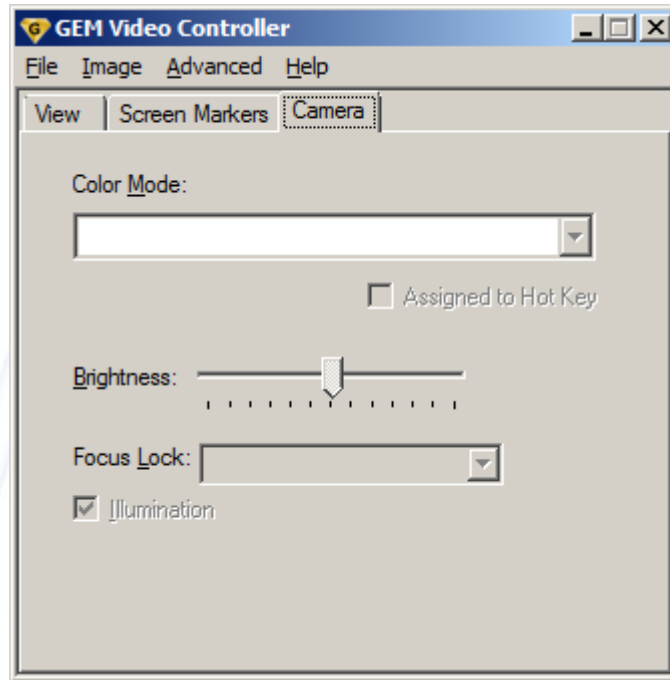
לשונית Screen Markers [סרגלי מסך]
 שולטת על מיקום וצבעים של סרגלי קריאה.



תמונה 11

לשונית Camera [מצלמה]

שולטת על צבע התצוגה, בהירות מסך, נעילת פוקוס, כיבוי או הדלקת תאורת LED.



תמונה 12

שליטה על הטמ"ס ממקלדת בעזרת GEM

ניתן לשלוט בטופז אקסל גם בעזרת תוכנת GEM שמותקנת במחשב. התוכנה חייבת להיות מותקנת ופעילה ובכל פעולה שתבצע יש ללחוץ ולהחזיק ראשית את מקש **F12** ולצרף את המקשים המתוארים למטה. ניתן לשנות את מקש **F12** למקש אחר על ידי כניסה לתפריט **Advanced, Preferences** שבתוכנת **GEM**. סעיף זה כולל את הפקודות השימושיות ביותר, על מנת לקרוא את מלוא הפקודות אנא קרא את חוברת היצרן. להלן פקודות שימושיות לשליטה בטופז אקסל:

מיקוד ופוקוס

F12+F2 הגדלה

F12+F1 הקטנה

שינוי תצוגה

תצוגת מצלמה **F12+HOME**

תצוגת מחשב **F12+END**

תצוגה חצויה **F12+PAGE UP**

מעבר ממצב אנכי לאופקי בתצוגה חצויה **F12+P**

שינוי מיקום בתצוגה חצויה **F12+F**

שינוי שטח תצוגה חצויה **F12+F5** או **F12+F6**

גילגול תצוגה למעלה או שמאלה בתצוגה חצויה **F12+F8**

גילגול תצוגה למטה או ימינה בתצוגה חצויה **F12+F7**

עריכה: שאול יעקובי

שינוי צבעים

צבע טבעי F12+SHIFT+A
שחור לבן F12+SHIFT+D
לבן שחור F12+SHIFT+F

צילום תמונה

צילום תמונה F12+TAB
שמירת תמונה F12+CONTROL+S
מחיקת תמונה F12+DELETE

שליטה על מצלמה

בהירות גבוהה F12+B
בהירות נמוכה F12+SHIFT+B
כיבוי / הדלקה תאורה F12+L
רענון תצוגה F12+ESCAPE

שאלות ותשובות

אני לא מצליח לראות את תצוגת שולחן העבודה על מסך ה TOPAZ?

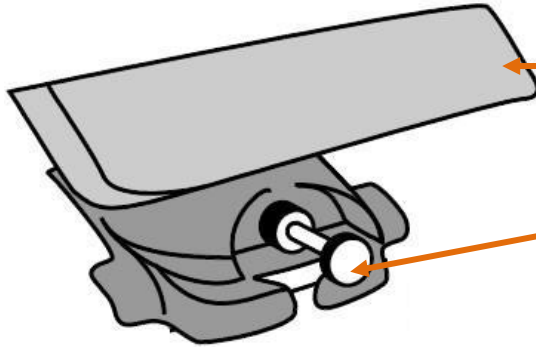
- וודא שנעשה שימוש אך ורק בכבל VGA המסופק עם הטופז, וודא חיבור כראוי משני קצותיו, צד אחד ליציאת כרטיס המסך במחשב וצד שני לחלקו האחורי של הטופז למקום המיועד. שים לב, כבל זה אינו כבל סטנדרטי 14 גידים, הכבל חייב להיות בעל 15 גידים כדי שמצלמת הטופז תעבוד.
- הפעל את תוכנת GEM ולחץ על צירופי המקשים F12 + Home
- לחץ פעם אחת על בורר התצוגה שממוקם על הטופז (מקש כחול) והמתן (3 שניות) להופעת התצוגה, במידה ותצוגת שולחן העבודה של מחשב ה PC אינה מוצגת, לחץ לחיצה נוספת והמתן (3 שניות)
- בחלק מהמחשבים הניידים יש להשתמש באופציה Projector בצירוף המקשים Fn+Fx (מקש פונקציות המיועד למעבר בין מסך ה laptop למסך חיצוני)
- במחשבים ניידים יש לבדוק מעבר תקין בין מסך laptop למסך רגיל או מקרן לבדיקה
- לעיתים בחלק מהמחשבים הניידים יציאת ה VGA מנוטרלת ולכן יש להפעילה, ניתן להיכנס למאפייני כרטיס המסך של ה laptop ולבדוק זאת.

בהירות המסך הטופז אינה מספיקה?

- ניתן לשנות בהירות וניגודיות במסך עצמו, במידה וכפתורי המסך (בצד ימין למטה במסגרת המסך) מוסתרים ע"י מדבקה פלסטיק, ניתן להסירה בעדינות ולכוון את התצוגה לפי הצורך.

אני לא מצליח להזיז את זרוע המסך מצד לצד?

- בבסיסו האחורי של הזרוע ממוקם פין, בעזרת לחיצה על פין זה הזרוע תשתחרר ותאפשר הזזה של הזרוע ימינה או שמאלה.
- לנעילת הזרוע, וודא שהזרוע מקבילה למצלמת הטופז ומשוך קלות את הפין החוצה והזרוע תינעל.



בסיס זרוע המסך

פין נעילה

אני לא מצליח לכבות את התאורה

- כיבוי או הדלקה של התאורה מתפריט השליטה יתבצע בעזרת 2 לחצנים מכאניים או בעזרת תוכנת **GEM** במידה ונרכשה.
- כשמשתמשים בלחצנים המכאניים שבתפריט השליטה (בתחתית המסך) יש ללחוץ ולהחזיק ראשית את לחצן נעילת פוקוס (אדום) ומיד לאחר מכן ללחוץ ולהחזיק את לחצן שנמצא בראש כפתור בורר הבהירות (צהוב), יש להחזיק את 2 הלחצנים עד לכיבוי התאורה, בצע פעולה זאת שנית להדלקה של התאורה.
- ניתן לכבות או להדליק את התאורה ע"י שימוש בתוכנת **GEM**, דרך תפריטים או פשוט להשתמש בקיצור מקשי המקלדת **F12+L**

בהפעלת GEM במסך מפוצל לא ניתן לראות את המסך או המצלמה קפואה.

- וודא בתוכנה בלשונית **View** שמצלמת **TOPAZ XL** מזהה, ולא במצב **Frame FREEZ**
- חבר כבל USB (כבל המחבר את טופז למחשב) לפורט שונה מאחור במחשב PC.
- וודא שדרייבר כרטיס מסך מדוייק, ובצע כיבוי והדלקה לטופז ולמחשב.

האם יש עוד סוגי צבעים בתצוגה?

- ניתן להוסיף או לשנות מספר תצוגות ע"י כניסה להגדרות של המכשיר. סה"כ ישנן עד כ 12 תצוגות (ניגודיות צבעים) שונות.
- לחץ והחזק כ 10 שניות את **לחצן נעילת פוקוס**, שחרר את הלחיצה עם הופעת הסימן **T** בפינה השמאלית התחתונה של התצוגה.

סובב את הבורר הימני ביותר (כחול) על מנת לעבור בין התצוגות השונות הסימן **T** מייצג תצוגות שלא ניתנות לשינוי.

הסימן **T** מייצג תצוגות הניתנות לשינוי.

הסימן **X** מציין שתצוגה זו אינה מאופשרת לחץ על הלחצן שבראש בורר ההגדלה

- ✓ (אדום שחור) על מנת לאפשר את תצוגה זו, הסימן **X** ישנה את צורתו ל **✓** ויפיע כחלק מכל התצוגות של בורר התצוגה הכחול.
- על מנת לשנות הגדרות נוספות קרא בבקשה את חוברת היצרן.
- לשמירה ויציאה מההגדרות לחץ והחזק כ 10 שניות את לחצן נעילת פוקוס עד להיעלמות הסימנים בפינה השמאלית התחתונה של התצוגה.

שימוש בצג הטמ"ס למחשב?

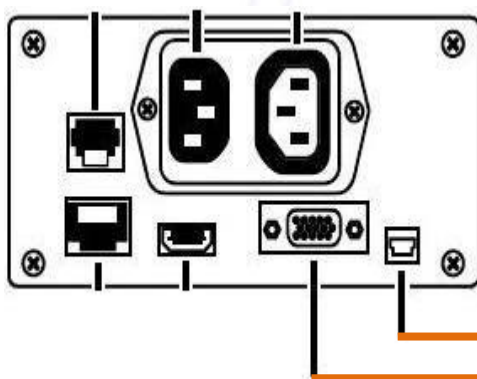
לעיתים יש צורך בשימוש מסך הטמ"ס למטרת תצוגה דו שימושית, האחת תצוגה של המחשב האישי, והשנייה תצוגה של המצלמה. אופציה זו נועדה בדרך כלל בחיסכון במקום כתחליף לשני מסכים, מסך אחד מבצע את שתי הפעולות.

שים לב, כשמעוניינים לעבוד באחת מתצורות אלו יש לכוון את תצוגת רזולוציית המסך במחשב לרזולוציה של 1280x1024

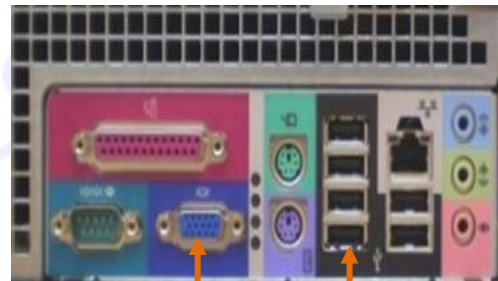
חיבור טופז XL למחשב

אופציה זו מאפשרת צפייה בתוכן המחשב (שולחן עבודה) או מבט באובייקט שממוקם על מגש הטופז, או בשילוב חצי/חצי דרך תוכנת GEM.

לוח חיבורים בגב טופז XL



מבט אחורי במחשב PC



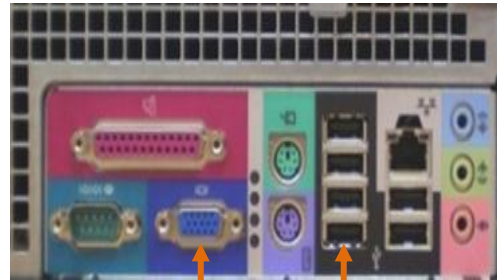
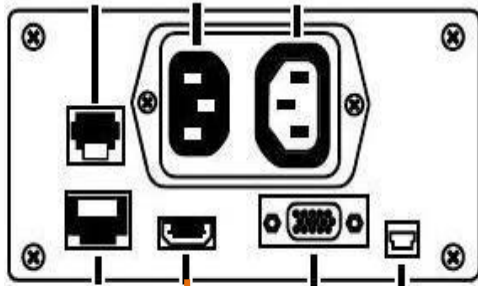
חיבור מצלמת טופז XL למחשב בשימוש עם מסך אחד שולחני

אופציה זו מאפשרת צפייה בלחיצה אחת (על בורר כחול) בתוכן שולחן העבודה ובלחיצה שנייה (על בורר כחול) צפייה באובייקט שממוקם על מגש הטופז. במקרים בהם נרכשה תוכנת GEM ניתן לשלוט במצלמה בעזרת התוכנה שבמחשב וניתן לצפות בתוכן מפוצל, חצי שולחן העבודה של מחשב ה PC והחצי השני צפייה באובייקט שממוקם על מגש הטופז.

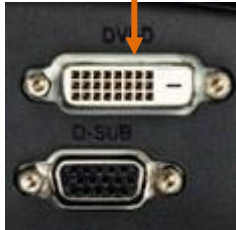
בחיבור זה, אם לא מדובר במסך שמסופק על ידי לטסטוק או על ידי יצרן הטופז, יש לוודא שהמסך מצויד בחיבור מסוג DVI חוץ מהחיבור הסטנדרטי VGA, זאת מכיוון שבחיבור ממצלמת הטופז למסך נעשה השימוש בכבל HDMI ל DVI

לוח חיבורים בגב טופז XL

מבט אחורי במחשב PC



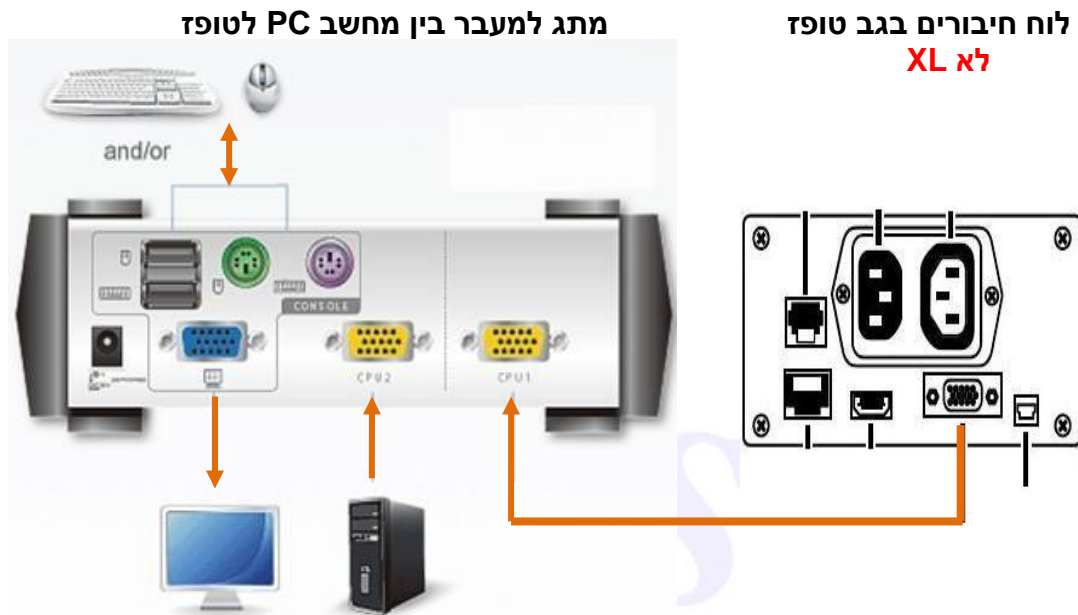
מבט אחורי בחיבורי המסך



דוגמה של כבל HDMI ל DVI שמסופק עם מצלמת טופז.



חיבור מצלמת טופז למחשב תוך שימוש במתג ובמסך שולחני
אופציה זו מאפשרת צפייה בלחיצה אחת (במתג) בתוכן שולחן העבודה ובלחיצה שנייה במתג צפייה באובייקט שממוקם על מגש הטופז.



? מסך הטופז מהבהב או מעוות את התצוגה כשהמחשב מחובר אליו?
- יש לשנות את רזולוציית המסך ביחס לגודל המסך.
ראה סעיף [סוגי רזולוציות מומלצות ביחס לגודל המסך שבשימוש](#)

? איך ניתן לאפס לברירת מחדל את תוכנת הטמ"ס הפנימית?
- לחץ והחזק כ 10 שניות בו זמנית את ארבעת הלחצנים בורר תצוגה, בורר הגדלה, בורר בהירות, לחצן נעילת פוקוס. (ראה חיצים כתומים)

